

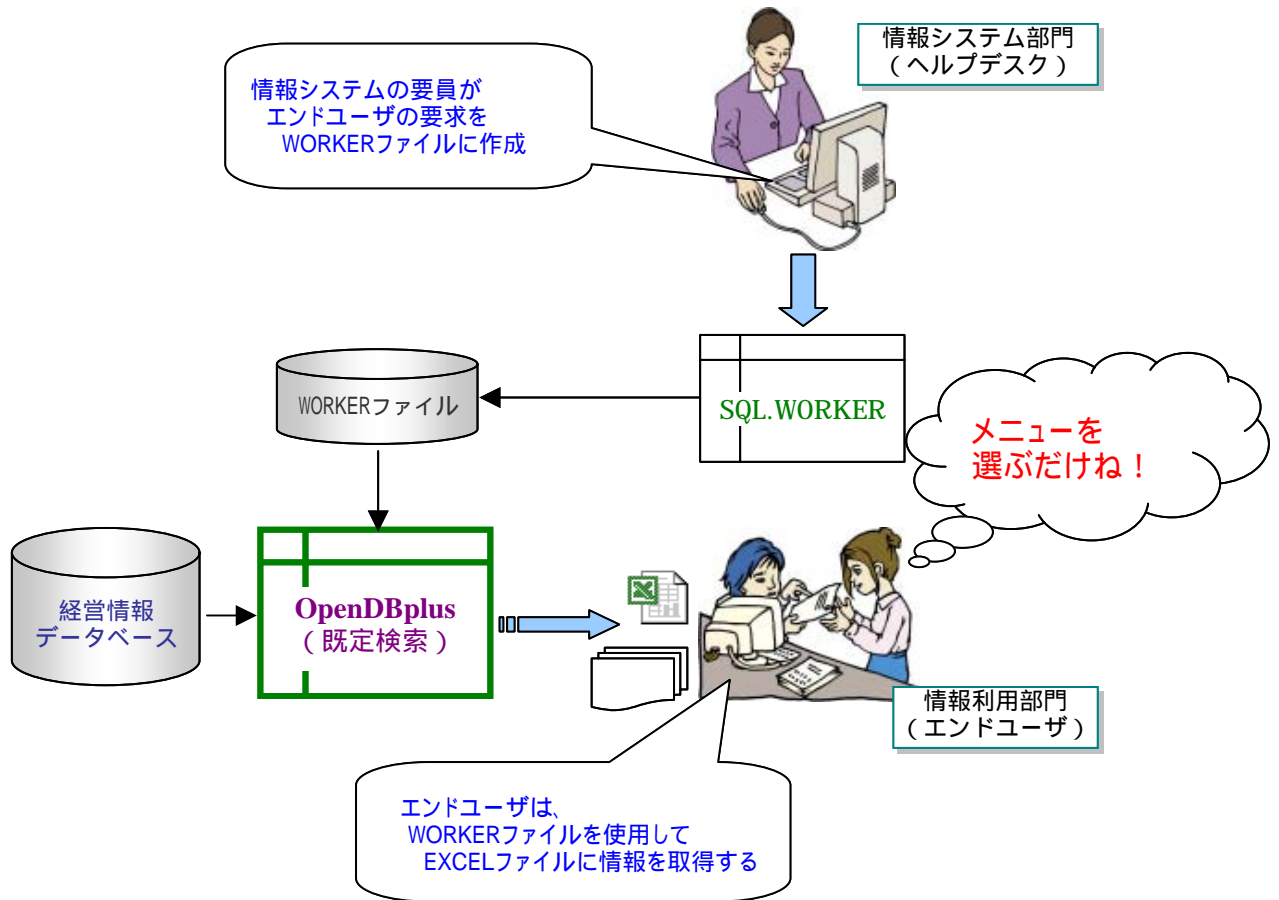
Open DB Plus 概要説明書



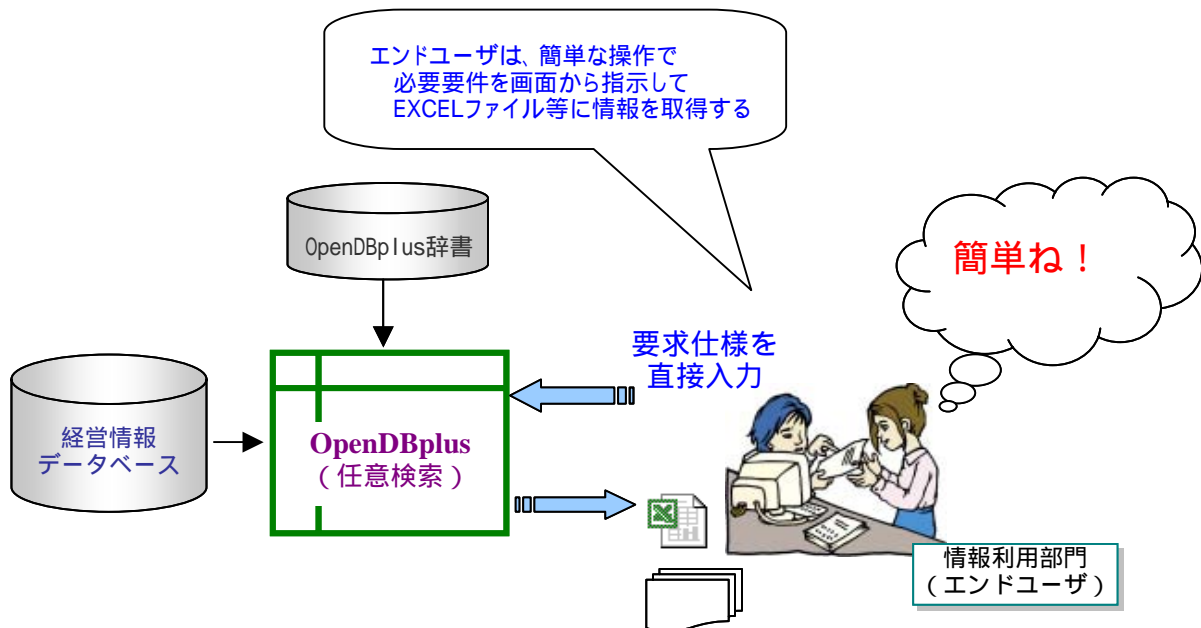
株式会社ナビック

システム概念図

シーン 1 毎月、決まったフォーマットで情報を帳票や画面紹介でほしいが、データの取り出しが難しい。

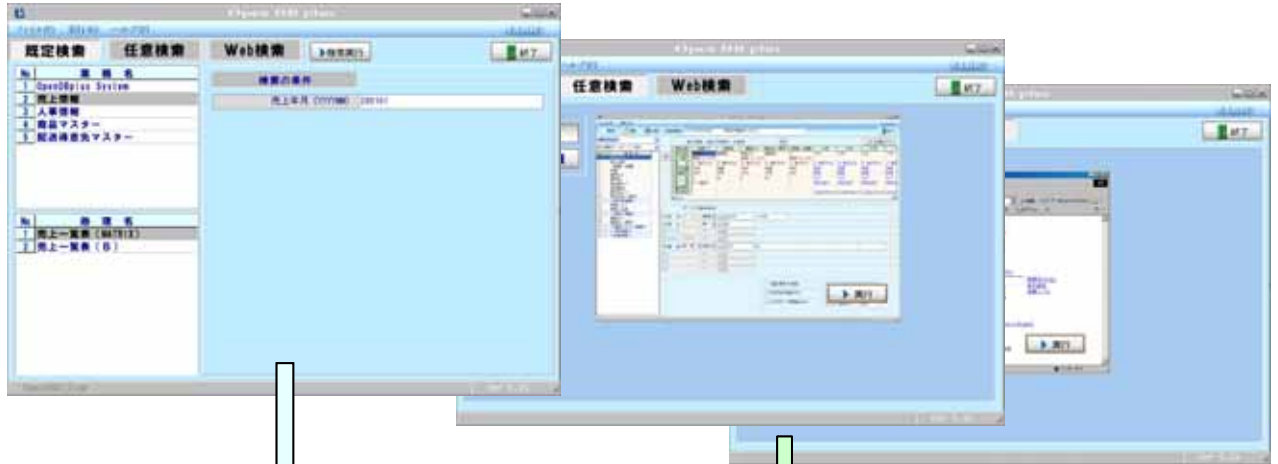


シーン 2 今すぐ、必要な情報を取り出して帳票やエクセルファイルとしてほしい。

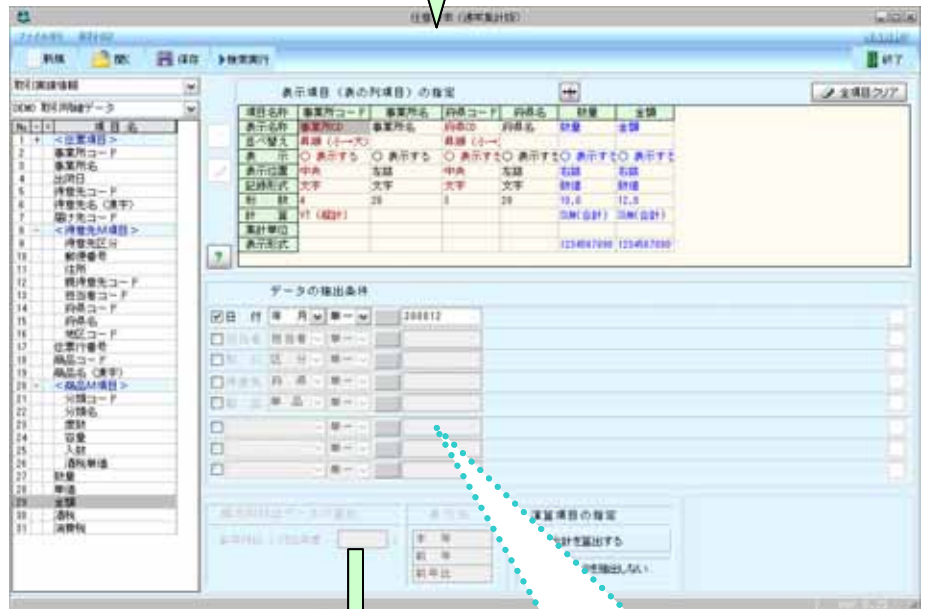


情報検索処理の画面構成

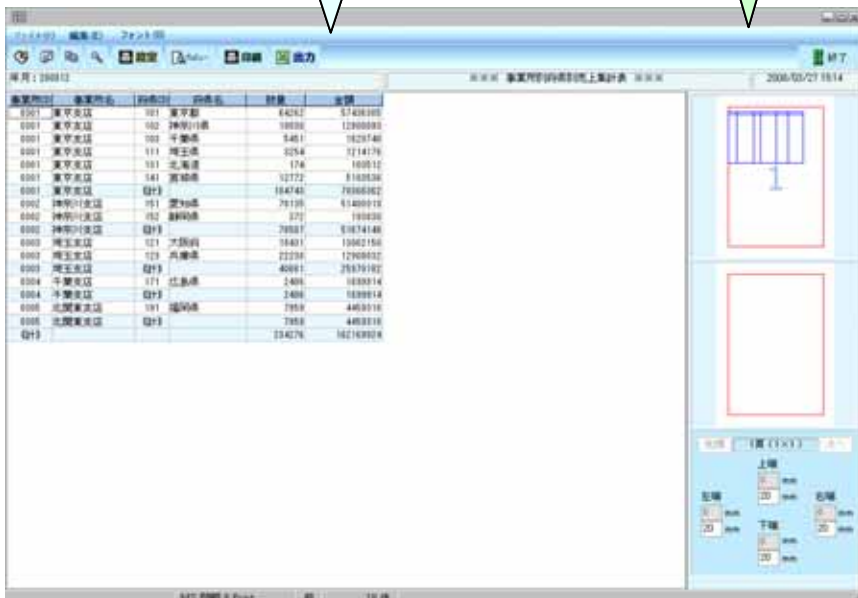
情報検索メニュー



任意検索の画面



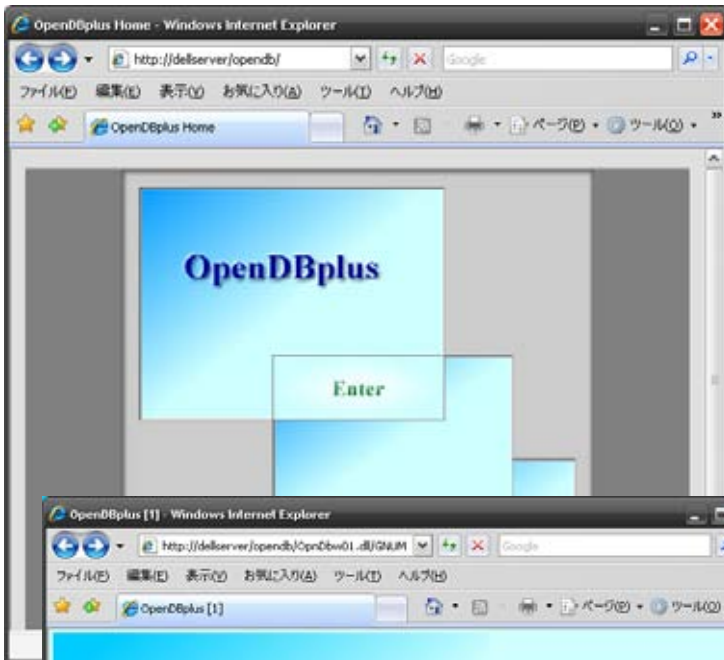
検索結果の画面



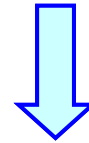
画面左側のデータ項目から必要な情報項目を選択して

- ・何別に集計するか？
 - ・集計するのは数量、金額？
 - ・何時のデータを集計する？
- 等を指定して検索を実行する

Web版 OpenDBplus (1)



[Enter]をクリックする



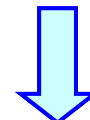
業務名をマウスで選択



処理名をマウスで選択



パラメーター値を入力し[検索実行]



Web版 OpenDBplus (2)

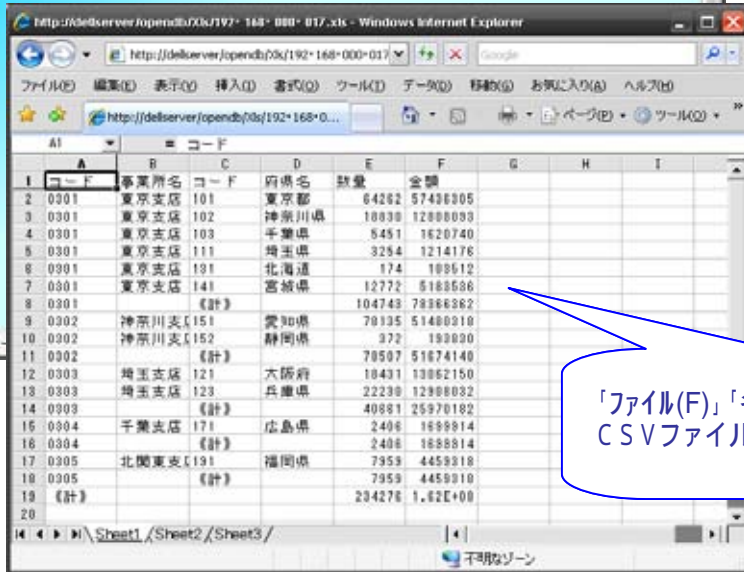
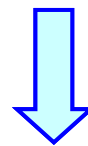


印刷ボタンを押す

エクセル出力ボタンを選択



ダウンロードボタンをクリック



「ファイル(F)」「名前を付けて保存(A)」で CSVファイルとして保存する



表示項目の選択及び項目設定の指定方法

任意検索 (通常集計版)

表示項目 (表の列項目) の指定

項目名称	担当者コード	担当者名	商品種別	商品種別名	金額	消費税
並べ替え	昇順 (小→大)		昇順 (小→大)			
表示	<input type="radio"/> 表示					
表示位置	中央					
記録形式	文字					
桁数	8					
計算	YI (総)					
集計単位						
表示形式						

項目名称: 担当者コード
表示名称: 担当者コード
並べ替え: 昇順 (小→大)
表示: 表示する
表示位置: 中央
記録形式: 文字
桁数: 8
計算: この項目毎に総計を算出
更新

並べ替え: 昇順 (小 大)
降順 (大 小)

表示: 表示する
x 表示しない

表示位置: 左詰
中央
右詰

縦計算出: この項目毎に合計を算出する

数値項目の選択及び項目設定の指定方法

任意検索 (通常集計版)

表示項目 (表の列項目) の指定

項目名称	担当者コード	担当者名	商品種別	商品種別名	金額	消費税
表示名称	担当者コード	担当者名	商品種別	商品種別名	金額	消費税
並べ替え	昇順 (小→大)		昇順 (小→大)			
表示	<input type="radio"/> 表示する					
表示位置	右詰					
記録形式	数値					
桁数	19.0					
計算	SUM (合計値を算出)					
集計単位						
表示形式	表示桁数 (, を除く) 19.0					

項目名称: 金額
表示名称: 金額
並べ替え:
表示: 表示する
表示位置: 右詰
記録形式: 数値
単位: 円
桁数: 19.0
計算: SUM (合計値を算出)
集計単位:
表示形式: 表示桁数 (, を除く) 19.0
 桁区切り (,) を使用する
更新

計算方法: SUM (合計値を算出)
AVG (平均値を算出)
MAX (最大値を算出)
MIN (最小値を算出)

集計単位: 円単位
千円単位 (金額)
ミリリットル
リットル (容量)
キロリットル

計算項目の選択及び項目設定の指定方法（横計）

任意検索（通常集計版）

ファイル(F) 実行(G) 新規 開く 保存 検索実行 SAMPLE_001 担当者・部門別売上集計 終了

取引実績情報

日次取引明細データ (INFO)

No.	項目名	項目コード	項目名	項目コード	項目名	項目コード	項目名	項目コード	項目名	項目コード
1	<伝票情報>									
2	<自社情報>									
3	取引先コード									
4	取引先名(漢字)									
5	<取引先情報>									
6	発行日									
7	対象月									
8	受注日									
9	予定日									
10	納品日									
11	受取人コード									
12	受取人名称									
13	<受取人情報>									
14	<運送情報>									
15	商品コード									
16	商品名(漢字)									
17	<商品マスター情報>									
18	取引コード									
19	取引名									
20	度数(出荷時)									
21	入数(出荷時)									
22	数量ケース									
23	数量ケース									
24	個数									
25	金額									
26	消費税									
27	総容量									
28	重さ									
29	<商品明細情報>									
30	<計算項目>									
31	計算項目①									
32	計算項目②									
33	計算項目③									
34	計算項目④									
35	計算項目⑤									

表示項目（表の列項目）の指定

項目名称	担当者コード	担当者名	銘柄コード	銘柄名	個数	金額	消費税	計算項目①
表示名称	担当者CD	担当者名	銘柄CD	銘柄名	個数	金額	消費税	平均単価
並べ替え	昇順(小→大)		昇順(小→大)					
表示	<input type="radio"/> 表示する	<input type="radio"/> 表示する	<input type="radio"/> 表示する	<input type="radio"/> 表示する	<input type="radio"/> 表示する	<input type="radio"/> 表示する	<input type="radio"/> 表示する	<input type="radio"/> 表示する
表示位置	中央	左詰	中央	左詰	右詰	右詰	右詰	右詰
記録形式	文字	文字	文字	文字	数値	数値	数値	数値
桁数	8	30	3	30	19.0	19.0	19.2	10.0
計算	VT(総計)				SUM(合計)	SUM(合計)	SUM(合計)	横計
集計単位								
表示形式								

データの抽出条件

項目名称 計算項目①
表示名称 平均単価 検索結果の項目名
計算種別 横計 表示桁数 10.0
計算式 金額 / 個数

項目名称 計算項目②
表示名称 項目② 検索結果の項目名
計算種別 比率 表示桁数 4.1
計算式 項目② / 項目① × 100

計算種別：横計
選択した項目の数値項目の合計や差額の計算式を設定します。

計算種別：比率
選択した上段項目を下段の項目で除し、100を乗じた比率の指定をする。

データ抽出条件の設定方法

任意検索（通常集計版）

ファイル(F) 実行(G) 新規 開く 保存 検索実行 DEMO_取引明細データ 終了

取引実績情報

日次取引明細データ (INFO)

No.	項目名	項目コード	項目名	項目コード	項目名	項目コード	項目名	項目コード	項目名	項目コード
1	<伝票項目>									
2	事業所コード									
3	事業所名									
4	出荷日									
5	得意先コード									
6	得意先名(漢字)									
7	届け先コード									
8	<得意先M項目>									
9	得意先区分									
10	郵便番号									
11	住所									
12	親得意先コード									
13	担当者コード									
14	府県コード									
15	府県名									
16	地区コード									
17	伝票行番号									
18	商品コード									
19	商品名(漢字)									
20	<商品M項目>									
21	分類コード									
22	分類名									
23	度数									
24	容量									
25	入数									
26	酒税単価									
27	数量									
28	単価									
29	金額									
30	酒税									
31	消費税									

表示項目（表の列項目）の指定

項目名称	事業所コード	事業所名	府県コード	府県名	数量	金額
表示名称	事業所CD	事業所名	府県CD	府県名	数量	金額
並べ替え	昇順(小→大)					
表示	<input type="radio"/> 表示する	<input type="radio"/> 表示する	<input type="radio"/> 表示する	<input type="radio"/> 表示する	<input type="radio"/> 表示する	<input type="radio"/> 表示する
表示位置	中央	左詰				
記録形式	文字	文字				
桁数	4	20				
計算						
集計単位						
表示形式						

データの抽出条件

日付 年月 単一 2000

担当者 担当者 単一

取引 区分 単一

得意先 府県 単一

製品 単品 単一

抽出項目毎のヘルプボタンを押すと、その項目のコードの一覧を表示します。

データ抽出項目は、上の5項目については辞書マスターに登録された項目を表示し、下の3項目は総てのデータ項目から選択して指定できます。

抽出値の指定は、単一、複数(8個)又は範囲で指定可。

No.	コード	名称
1	001	投入
2	003	出来高
3	004	白米出来高
4	038	在庫調整
5	100	売上
6	103	高糖
7	104	見本
8	105	自家用
9	110	戻入
10	113	寄贈戻入
11	114	見本戻入
12	115	自家用戻入
13	116	戻税
17	131	北海道

データ抽出結果の画面

2004/04/01 12:34

事業所CD	事業所名	府県CD	府県名	数量	金額
0301	東京三三	101	東京都	64262	57436305
0301	東京三三	102	神奈川県	18830	12808093
0301	東京三三	103	千葉県	5451	1620740
0301	東京三三	111	埼玉県	3254	1214176
0301	東京支店	131	北海道	174	103512
0301	東京支店	141	宮城県	12772	5183536
0301	東京支店	《計》		104743	78366362
0302	神奈川支店	151	愛知県	78135	51480318
0302	神奈川支店	152	静岡県	372	193830
0302	神奈川支店	《計》		78507	51674148
0303	埼玉支店	121	大阪府	18431	13062150
0303	埼玉支店	123	兵庫県	22230	12808032
0303	埼玉支店	《計》		40661	25970182
0304	千葉支店	171	広島県	2406	1633914
0304	千葉支店	《計》		2406	1633914
0305	北関東支店	181	福岡県	7959	4459318
0305	北関東支店	《計》		7959	4459318
《計》				234276	162169924

MS明朝 9 Point 編 18 件

- ・プレビューボタンを押すと、印刷時の用紙に対するイメージを確認できます。
- ・更にボタンを押すと、画面下に表示、非表示画面右側に表示を順に行います。

帳票の見出しの設定

年月: 200012

印刷設定

帳票タイトル ※※※ 事業所別府県別売上集計表 ※※※

検索抽出条件 (下記のデータ抽出項目から帳票に記載するものを選んでください)

日付 (年月): 200012

担当

取引

得意先

製品

年月: 200012

プリンター設定 Cancel OK

2008/03/27 15:12

※※※ 事業所別府県別売上集計表 ※※※

作成日 時刻 頁

2008/03/27 15:14 Page: 1

年月: 200012

事業所CD	事業所名	府県CD	府県名	数量	金額
0301	東京支店	101	東京都	64262	57436305
0301	東京支店	102	神奈川県	18830	12808093
0301	東京支店	103	千葉県	5451	1620740
0301	東京支店	111	埼玉県	3254	1214176
0301	東京支店	131	北海道	174	103512
0301	東京支店	141	宮城県	12772	5183536
0301	東京支店	《計》		104743	78366362
0302	神奈川支店	151	愛知県	78135	51480318
0302	神奈川支店	152	静岡県	372	193830
0302	神奈川支店	《計》		78507	51674148
0303	埼玉支店	121	大阪府	18431	13062150
0303	埼玉支店	123	兵庫県	22230	12808032
0303	埼玉支店	《計》		40661	25970182
0304	千葉支店	171	広島県	2406	1633914
0304	千葉支店	《計》		2406	1633914
0305	北関東支店	181	福岡県	7959	4459318
0305	北関東支店	《計》		7959	4459318
《計》				234276	162169924